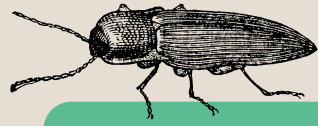


LPPL - NANTES UNIVERSITÉ



WORKSHOP



Quel avenir pour la science ouverte en
psychologie?

9h-12h30. Talks & échanges

Brice Beffara, Nathanael Larigaldie, Aurélien Allard, Kamilla Khamzina, Benjamin Le Hénaff, Golda Cohen, Arnaud Stanczak, Marine Delaval & Amélie Bret

12h30. Repas sur le pouce

14h-16h. Table ronde

Quelles sont les perspectives à court, moyen et long terme ?



Bâtiment Tertre, salle T63 ou en visio

Gratuit - Sur inscription (ouvert aux étudiant·es)

<https://jenprp-2024.sciencesconf.org/>

Contact : amelie.bret@univ-nantes.fr

